

Accesorios



Módulo	Zócalos	Relé	Descripción	Montaje	Accesorios
99.02	90.02	60.12	Zócalo con bornes de jaula	Montaje en panel o carril de 35 mm (EN 60715)	<ul style="list-style-type: none"> - Módulos de señalización y protección CEM - Puente - Módulos temporizados - Brida de retención metálica
	90.03	60.13	Terminal A1 duplicado		



Módulo	Zócalos	Relé	Descripción	Montaje	Accesorios
99.01	90.20	60.12	Zócalo con bornes de jaula	Montaje en panel o carril de 35 mm (EN 60715)	<ul style="list-style-type: none"> - Módulos de señalización y protección CEM - Brida de retención metálica
	90.21	60.13			



Módulo	Zócalos	Relé	Descripción	Montaje	Accesorios
—	90.82.3	60.12	Zócalo con bornes de jaula	Montaje en panel o carril de 35 mm (EN 60715)	- Brida de retención metálica
—	90.83.3	60.13			



Módulo	Zócalos	Relé	Descripción	Montaje	Accesorios
—	90.22	60.12	Zócalo con bornes de jaula	Montaje en panel o carril de 35 mm (EN 60715)	- Brida de retención metálica
—	90.23	60.13			



Módulo	Zócalos	Relé	Descripción	Montaje	Accesorios
—	90.26	60.12	Zócalo con bornes a pletina	Montaje en panel o carril de 35 mm (EN 60715)	- Brida de retención metálica
—	90.27	60.13			



Módulo	Zócalos	Relé	Descripción	Montaje	Accesorios
—	90.12	60.12	Zócalo con terminales soldables	Fijación con tornillos M3	—
—	90.13	60.13			



Módulo	Zócalos	Relé	Descripción	Montaje	Accesorios
—	90.14	60.12	Zócalo para circuito impreso	Circuito impreso	—
—	90.14.1	60.12			
—	90.15	60.13			
—	90.15.1	60.13			



Juego de etiquetas de identificación (Impresoras de transferencia térmica CEMBRE) para relés tipos 60.12 y 60.13, plástico, 48 etiquetas, 6 x 12 mm 060.48

A



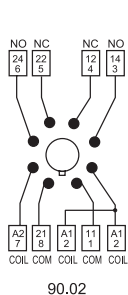
90.03

Homologaciones (según los tipos):

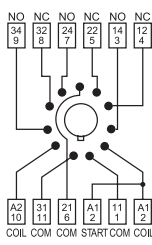
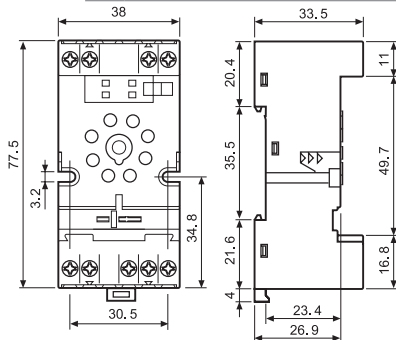


Combinación relé/zócalo

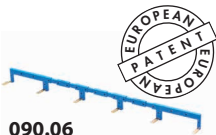
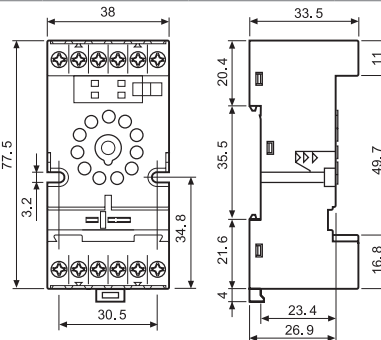
Zócalo con bornes de jaula montaje en panel o carril de 35 mm (EN 60715)	90.02 Azul	90.02.0 Negro	90.03 Azul	90.03.0 Negro
Tipo de relé	60.12		60.13	
Accesorios				
Brida de retención metálica			090.33	
Puente de 6 terminales			090.06	
Etiqueta de identificación			090.00.2	
Módulos (ver tabla abajo)			99.02	
Módulos temporizados (ver tabla abajo)			86.00, 86.30	
Características generales				
Valor nominal	10 A - 250 V			
Rigidez dieléctrica	2 kV AC			
Categoría de protección	IP 20			
Temperatura ambiente	°C -40...+70			
Par de apriete	Nm 0.6			
Longitud de pelado del cable	mm 10			
Capacidad de conexión de los bornes para zócalos 90.02 y 90.03	hilo rígido		hilo flexible	
	mm ² 1 x 6 / 2 x 2.5		1 x 4 / 2 x 2.5	
	AWG 1 x 10 / 2 x 14		1 x 12 / 2 x 14	



90.02



90.03

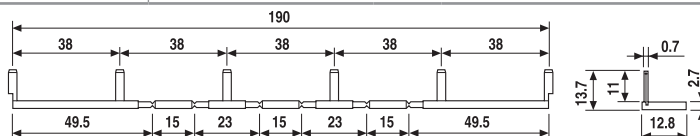


090.06



Puente de 6 terminales para zócalos 90.02 y 90.03	090.06 (azul)	090.06.0 (negro)
Valor nominal	10 A - 250 V	

Homologaciones (según los tipos):



86.00



86.30



99.02

Homologaciones (según los tipos):



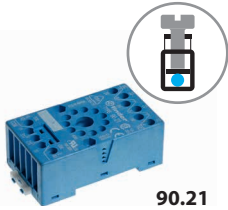
Los módulos DC con polaridad no estándar (+A2) están disponibles bajo pedido.

Módulo temporizador serie 86	
Multitensión: (12...240)V AC/DC;	
Multifunción: AI, DI, SW, BE, CE, DE, EE, FE; (0.05 s...100 h)	86.00.0.240.0000
(12...24)V AC/DC; Bifunción: AI, DI; (0.05 s...100 h)	86.30.0.024.0000
(110...125)V AC; Bifunción: AI, DI; (0.05 s...100 h)	86.30.8.120.0000
(230...240)V AC; Bifunción: AI, DI; (0.05 s...100 h)	86.30.8.240.0000

Homologaciones (según los tipos):

Módulos de señalización y protección CEM tipo 99.02 para zócalos 90.02 y 90.03	
Diodo (+A1, polaridad estándar)	(6...220)V DC 99.02.3.000.00
LED	(6...24)V DC/AC 99.02.0.024.59
LED	(28...60)V DC/AC 99.02.0.060.59
LED	(110...240)V DC/AC 99.02.0.230.59
LED + Diodo (+A1, polaridad estándar)	(6...24)V DC 99.02.9.024.99
LED + Diodo (+A1, polaridad estándar)	(28...60)V DC 99.02.9.060.99
LED + Diodo (+A1, polaridad estándar)	(110...220)V DC 99.02.9.220.99
LED + Varistor	(6...24)V DC/AC 99.02.0.024.98
LED + Varistor	(28...60)V DC/AC 99.02.0.060.98
LED + Varistor	(110...240)V DC/AC 99.02.0.230.98
RC	(6...24)V DC/AC 99.02.0.024.09
RC	(28...60)V DC/AC 99.02.0.060.09
RC	(110...240)V DC/AC 99.02.0.230.09
Antirremancia*	(110...240)V AC 99.02.8.230.07

* Potencia adicional de disipación 0.9 W

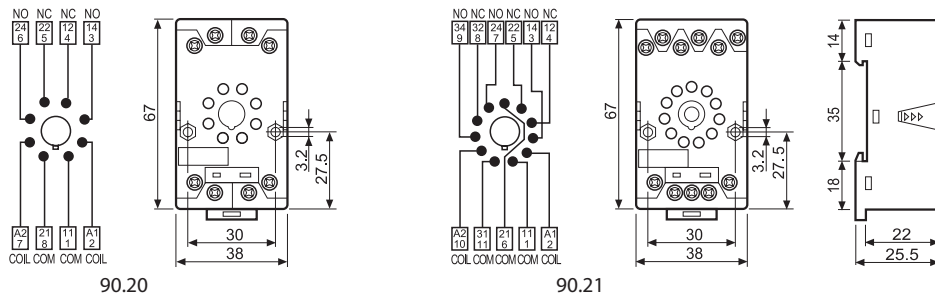


90.21

Homologaciones
(según los tipos):



Zócalo con bornes de jaula montaje en panel o carril de 35 mm (EN 60715)	90.20 Azul	90.20.0 Negro	90.21 Azul	90.21.0 Negro
Tipo de relé	60.12		60.13	
Accesorios				
Brida de retención metálica (suministrada con el zócalo - código de embalaje SMA)			090.33	
Módulos (ver tabla abajo)			99.01	
Características generales				
Valor nominal	10 A - 250 V			
Rigidez dieléctrica	2 kV AC			
Categoría de protección	IP 20			
Temperatura ambiente	°C -40...+70			
Par de apriete	Nm	0.5		
Longitud de pelado del cable	mm	10		
Capacidad de conexión de los bornes para zócalos 90.20 y 90.21		hilo rígido		hilo flexible
	mm ²	1 x 6 / 2 x 2.5		1 x 6 / 2 x 2.5
	AWG	1 x 10 / 2 x 14		1 x 10 / 2 x 14



99.01

Homologaciones
(según los tipos):



* Los módulos de color negro están disponibles bajo pedido.

El LED verde es estándar.
El LED rojo está disponible bajo pedido.

Módulos de señalización y protección CEM tipo 99.01 para zócalos 90.20 y 90.21		Azul*
Diodo (+A1, polaridad estándar)	(6...220)V DC	99.01.3.000.00
Diodo (+A2, polaridad no estándar)	(6...220)V DC	99.01.2.000.00
LED	(6...24)V DC/AC	99.01.0.024.59
LED	(28...60)V DC/AC	99.01.0.060.59
LED	(110...240)V DC/AC	99.01.0.230.59
LED + Diodo (+A1, polaridad estándar)	(6...24)V DC	99.01.9.024.99
LED + Diodo (+A1, polaridad estándar)	(28...60)V DC	99.01.9.060.99
LED + Diodo (+A1, polaridad estándar)	(110...220)V DC	99.01.9.220.99
LED + Diodo (+A2, polaridad no estándar)	(6...24)V DC	99.01.9.024.79
LED + Diodo (+A2, polaridad no estándar)	(28...60)V DC	99.01.9.060.79
LED + Diodo (+A2, polaridad no estándar)	(110...220)V DC	99.01.9.220.79
LED + Varistor	(6...24)V DC/AC	99.01.0.024.98
LED + Varistor	(28...60)V DC/AC	99.01.0.060.98
LED + Varistor	(110...240)V DC/AC	99.01.0.230.98
RC	(6...24)V DC/AC	99.01.0.024.09
RC	(28...60)V DC/AC	99.01.0.060.09
RC	(110...240)V DC/AC	99.01.0.230.09
Antirremanencia*	(110...240)V AC	99.01.8.230.07

* Potencia adicional de disipación 0.9 W

A

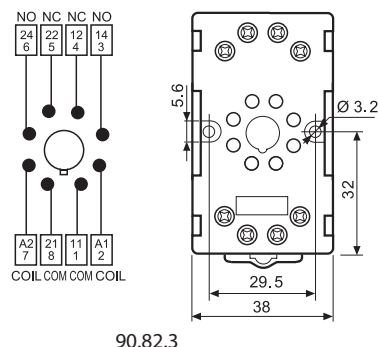


90.83.3

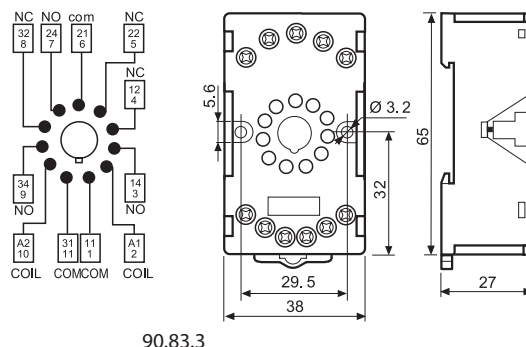
Homologaciones (según los tipos):



Zócalo con bornes de jaula montaje en panel o carril de 35 mm (EN 60715)	90.82.3 Azul	90.82.30 Negro	90.83.3 Azul	90.83.30 Negro
Tipo de relé	60.12		60.13	
Accesorios				
Brida de retención metálica	090.33			
Características generales				
Valor nominal	10 A - 250 V			
Rigidez dieléctrica	2 kV AC			
Categoría de protección	IP 20			
Temperatura ambiente	°C -40...+70			
Par de apriete	Nm 0.8			
Capacidad de conexión de los bornes para zócalos 90.82.3 y 90.83.3	hilo rígido		hilo flexible	
	mm ² 1 x 6 / 2 x 4		1 x 6 / 2 x 4	
	AWG 1 x 10 / 2 x 14		1 x 10 / 2 x 14	



90.82.3



90.83.3

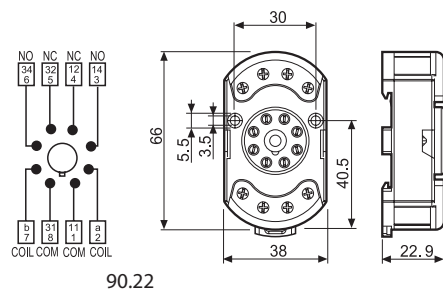


90.23

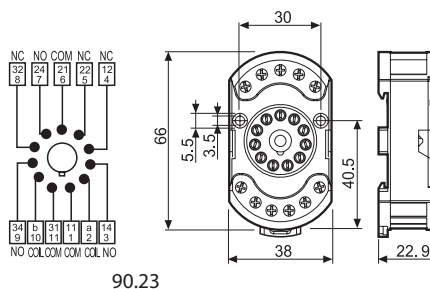
Homologaciones (según los tipos):



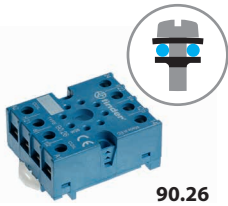
Zócalo con bornes de jaula montaje en panel o carril de 35 mm (EN 60715)	90.22 Azul	90.23 Azul
Tipo de relé	60.12	
Accesorios		
Brida de retención metálica (suministrada con el zócalo - código de embalaje SMA)	090.33	
Características generales		
Valor nominal	10 A - 250 V	
Rigidez dieléctrica	2 kV AC	
Categoría de protección	IP 20	
Temperatura ambiente	°C -40...+70	
Par de apriete	Nm 0.5	
Longitud de pelado del cable	mm 7	
Capacidad de conexión de los bornes para zócalos 90.22 y 90.23	hilo rígido	
	mm ² 1 x 6 / 2 x 2.5	
	AWG 1 x 10 / 2 x 14	
		hilo flexible
		1 x 6 / 2 x 2.5
		1 x 10 / 2 x 14



90.22



90.23

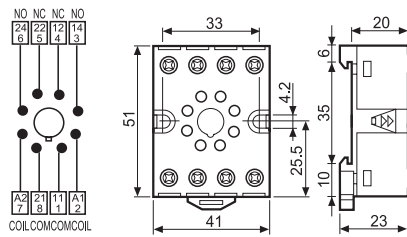


90.26

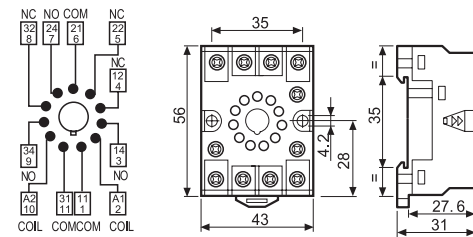
Homologaciones
(según los tipos):



Zócalo con bornes de jaula montaje en panel o carril de 35 mm (EN 60715)	90.26 Azul	90.26.0 Negro	90.27 Azul	90.27.0 Negro
Tipo de relé	60.12		60.13	
Accesorios				
Brida de retención metálica (suministrada con el zócalo - código de embalaje SMA)				090.33
Características generales				
Valor nominal	10 A - 250 V			
Rigidez dieléctrica	2 kV AC			
Categoría de protección	IP 20			
Temperatura ambiente	°C -40...+70			
Par de apriete	Nm	0.8		
Longitud de pelado del cable	mm	10		
Capacidad de conexión de los bornes para zócalos 90.26 y 90.27		hilo rígido		hilo flexible
	mm ²	1 x 4 / 2 x 2.5		1 x 4 / 2 x 2.5
	AWG	1 x 12 / 2 x 14		1 x 12 / 2 x 14



90.26



90.27

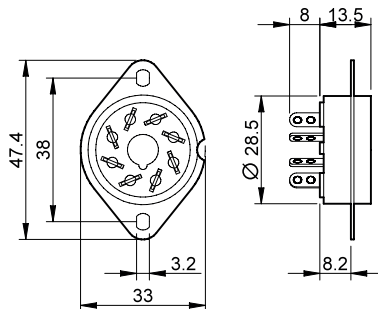


90.12

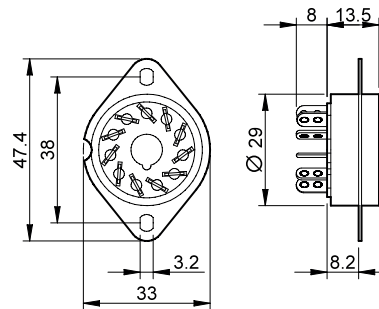
Homologaciones
(según los tipos):



Zócalo con terminales soldable montaje con placa metálica para tornillo M3	90.12 (negro)	90.13 (negro)
Tipo de relé	60.12	
Características generales		
Valor nominal	10 A - 250 V	
Rigidez dieléctrica	2 kV AC	
Temperatura ambiente	°C -40...+70	



90.12



90.13

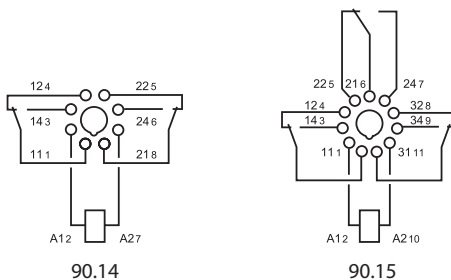
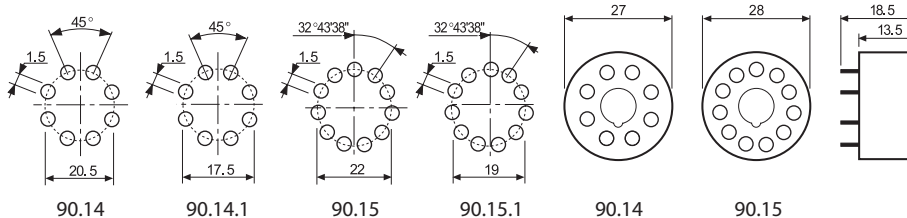


90.15

Homologaciones (según los tipos):



Zócalo para circuito impreso	Azul 90.14 (Ø 20.5 mm)	90.15 (Ø 22 mm)
	Azul 90.14.1 (Ø 17.5 mm)	90.15.1 (Ø 19 mm)
Tipo de relé	60.12	60.13
Características generales		
Valor nominal	10 A - 250 V	
Rigidez dieléctrica	2 kV AC	
Temperatura ambiente	°C -40...+70	



Código de embalaje

Identificación de la elaboración y de las bridas a través de las últimas tres letras.

Ejemplo:

