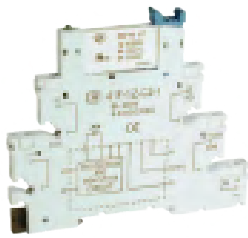
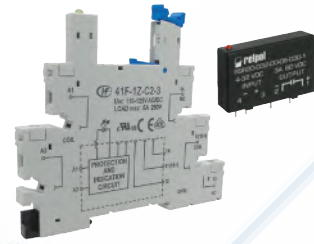
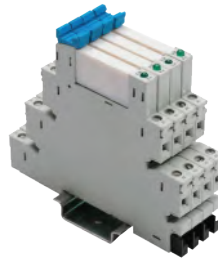


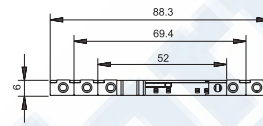
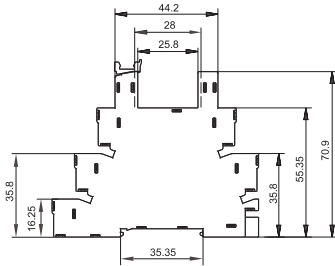
Clema relevador con LED serie RS



Disponibles con Salida "Estado Sólido"



Dimensiones



Montaje en Riel DIN.

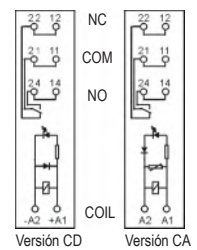
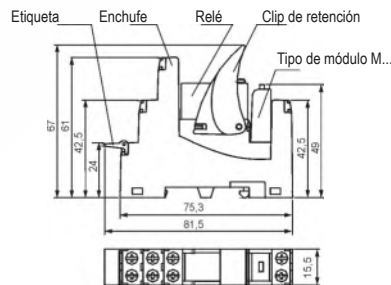
Consulte también la página 122-123.

Relevadores

Número de parte	Voltaje	Amperaje	Tipo de contacto	No. de parte para estado sólido
RSM-12CU	12V CA/CD	6A	Un polo, dos tiros	RSM-12TO ***
RSM-24CU	24V CA/CD	6A	Un polo, dos tiros	RSM-24TO ***
RSM-110U	110V CA/CD	6A	Un polo, dos tiros	RSM-110TO ***
RSM-220U	220V CA/CD	6A	Un polo, dos tiros	RSM-220TO ***

*** Estos se emplean para controlar un SSR externo, el relevador maneja como salida 48VCD y 100mA

Relevadores modulares para Riel DIN



Número de parte	Voltaje	Amperaje	Tipo de contacto
RM-24	24VCD	8A/250VAC/24VDC	Dos polos, dos tiros
RM-110	110VCD	8A/250VAC/24VDC	Dos polos, dos tiros
RM-110-AC	110VCA	8A/250VAC/24VDC	Dos polos, dos tiros
RM-230-AC	230VCA	8A/250VAC/24VDC	Dos polos, dos tiros

NOTA: las fotografías son de carácter ilustrativo, el producto podrá variar en apariencia, más no en funcionalidad.

Relevadores encapsulados con LED serie RL

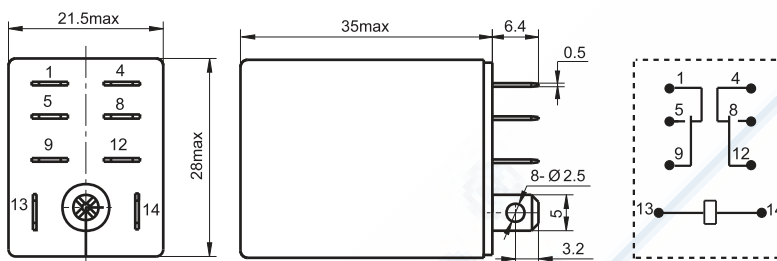
Serie RL1/RL2



RLS-2



Dimensiones externas y esquemas



Número de parte	Voltaje de bobina	Datos de contacto	Tipo de contacto
RL2L-D24	24V CD	10A, 220VCA	Dos polos, dos tiros
RL2L-A120	110V CA	10A, 220VCA	Dos polos, dos tiros
RL2L-A230	230V CA	10A, 220VCA	Dos polos, dos tiros

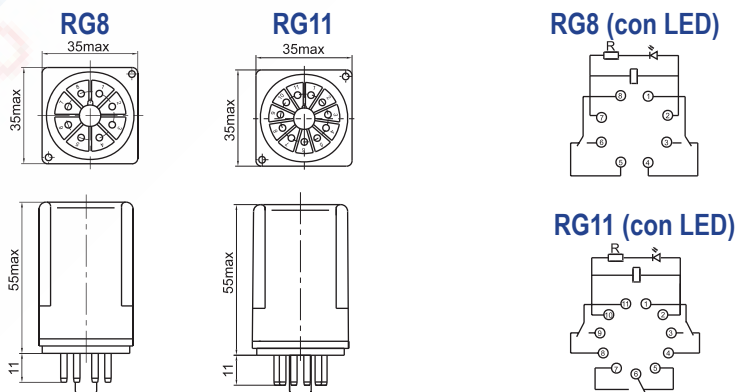
RLS-2 - Socket de relevador para montaje de riel DIN/panel

Relevadores encapsulados con LED serie RG



RGS

Dimensiones externas y esquemas



Número de parte	Voltaje bobina	Datos de contacto	Tipo de contacto
RG8L-D24	24V CD	10A, 220VCA	Dos polos, dos tiros
RG8L-A110	110V CA	10A, 220VCA	Dos polos, dos tiros
RG8L-A230	230V CA	10A, 220VCA	Dos polos, dos tiros
<i>RG8L-A230 -socket de relevador para montaje en riel din/panel, 8 pines</i>			
RG11L-D24	24V CD	10A, 220VCA	Tres polos, dos tiros
RG11L-A110	110V CA	10A, 220VCA	Tres polos, dos tiros
RG11L-A230	230V CA	10A, 220VCA	Tres polos, dos tiros

RGS-11 -socket de relevador para montaje en riel din/panel, 11 pines

NOTA: las fotografías son de carácter ilustrativo, el producto podrá variar en apariencia, más no en funcionalidad.