

A

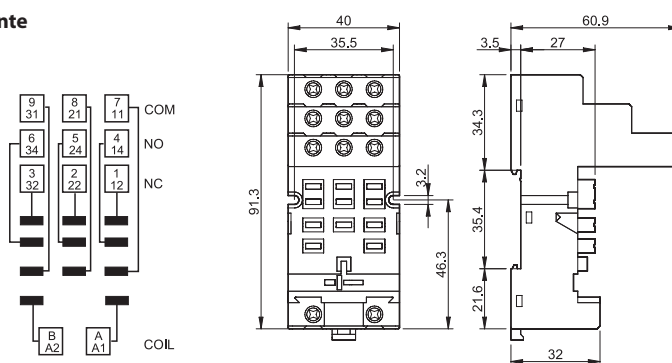
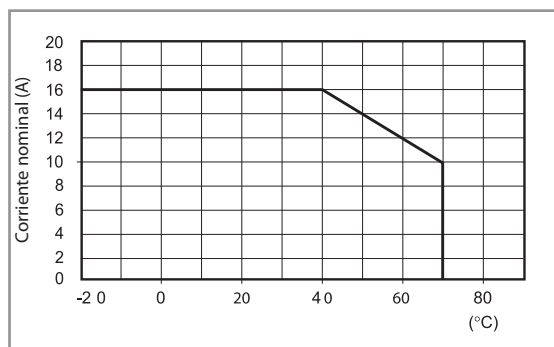


92.03
Homologaciones
(según los tipos):



Zócalo con bornes de jaula montaje en panel o carril de 35 mm (EN 60715)	92.03 Azul	92.03.0 Negro
Tipo de relé	62.31, 62.32, 62.33	
Accesorios		
Brida de retención metálica (suministrada con el zócalo - código de embalaje SMA)	092.71	
Etiqueta de identificación	092.00.2	
Módulos (ver tabla abajo)	99.02	
Módulos temporizados (ver tabla abajo)	86.00, 86.30	
Características generales		
Valor nominal	16 A - 250 V	
Rigidez dieléctrica	6 kV (1.2/50 μs) entre bobina y contactos	
Categoría de protección	IP 20	
Temperatura ambiente	°C -40...+70 (ver diagrama L92)	
Par de apriete	Nm 0.8	
Longitud de pelado del cable	mm 10	
Capacidad de conexión de los bornes para zócalo 92.03	hilo rígido	hilo flexible
	mm ² 1 x 10 / 2 x 4	1 x 6 / 2 x 4
	AWG 1 x 8 / 2 x 12	1 x 10 / 2 x 12

L 92 - Corriente de conmutación en función de la temperatura ambiente



86.00



86.30



99.02
Homologaciones
(según los tipos):



Los módulos DC con polaridad no estándar (+A2) están disponibles bajo pedido.

Módulo temporizador serie 86	
Multitensión: (12...240)V AC/DC; Multifunción: AI, DI, SW, BE, CE, DE, EE, FE; (0.05 s... 100 h)	86.00.0.240.0000
(12...24)V AC/DC; Bifunción: AI, DI; (0.05 s... 100 h)	86.30.0.024.0000
(110...125)V AC; Bifunción: AI, DI; (0.05 s... 100 h)	86.30.8.120.0000
(230...240)V AC; Bifunción: AI, DI; (0.05 s... 100 h)	86.30.8.240.0000

Homologaciones
(según los tipos):

Módulos de señalización y protección CEM tipo 99.02 para zócalo 92.03		
Diodo (+A1, polaridad estándar)	(6...220)V DC	99.02.3.000.00
LED	(6...24)V DC/AC	99.02.0.024.59
LED	(28...60)V DC/AC	99.02.0.060.59
LED	(110...240)V DC/AC	99.02.0.230.59
LED + Diodo (+A1, polaridad estándar)	(6...24)V DC	99.02.9.024.99
LED + Diodo (+A1, polaridad estándar)	(28...60)V DC	99.02.9.060.99
LED + Diodo (+A1, polaridad estándar)	(110...220)V DC	99.02.9.220.99
LED + Varistor	(6...24)V DC/AC	99.02.0.024.98
LED + Varistor	(28...60)V DC/AC	99.02.0.060.98
LED + Varistor	(110...240)V DC/AC	99.02.0.230.98
RC	(6...24)V DC/AC	99.02.0.024.09
RC	(28...60)V DC/AC	99.02.0.060.09
RC	(110...240)V DC/AC	99.02.0.230.09
Antirremanencia*	(110...240)V AC	99.02.8.230.07

* Potencia adicional de disipación 0.9 W



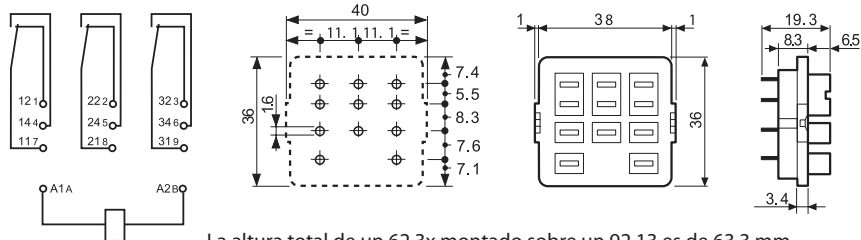
92.13

Homologaciones
(según los tipos):



Zócalo para circuito impreso	92.13 (azul)	92.13.0 (negro)
Tipo de relé	62.31, 62.32, 62.33	
Accesorios		
Brida de retención metálica (suministrada con el zócalo - código de embalaje SMA)	092.54	
Características generales		
Valor nominal	10 A - 250 V	
Rigidez dieléctrica	2.5 kV AC	
Temperatura ambiente	°C -40...+70	

A

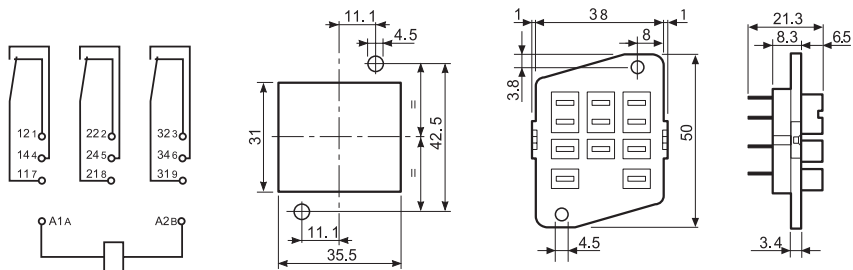


92.33

Homologaciones
(según los tipos):



Zócalo para soldar: fijación con tornillo M3	92.33 (azul)
Tipo de relé	62.31, 62.32, 62.33
Accesorios	
Brida de retención metálica (suministrada con el zócalo - código de embalaje SMA)	092.54
Características generales	
Valor nominal	10 A - 250 V
Rigidez dieléctrica	2.5 kV AC
Temperatura ambiente	°C -40...+70



Código de embalaje

Identificación de la elaboración y de las bridas a través de las últimas tres letras.

Ejemplo:

